

**SPRAWOZDANIE
Z EGZAMINU GIMNAZJALNEGO
PRZEPROWADZONEGO
W SZKOŁACH DLA DOROSŁYCH
W STYCZNIU 2017 ROKU**



OKRĘGOWA KOMISJA EGZAMINACYJNA W WARSZAWIE

00-844 WARSZAWA, Plac Europejski 3

tel. 22 457 03 35, fax 22 457 03 45

[http:// www.oke.waw.pl](http://www.oke.waw.pl)

Spis treści

Dane ogólne	2
1. Liczba szkół i liczba słuchaczy uwzględnionych w sesji styczniowej 2017	2
2. Liczba szkół, w których odbył się egzamin gimnazjalny w sesji styczniowej 2017.....	2
3. Średnie procentowe z poszczególnych zakresów egzaminu gimnazjalnego dla województwa mazowieckiego.....	2
4. Średnie wyniki szkół	3
Część humanistyczna	4
1. Język polski – podstawowe dane statystyczne	4
2. Historia i wiedza o społeczeństwie – podstawowe dane statystyczne	6
Część matematyczno – przyrodnicza	9
1. Matematyka – podstawowe dane statystyczne	9
2. Przedmioty przyrodnicze – podstawowe dane statystyczne	11
Języki obce	14
1. Język angielski na poziomie podstawowym – podstawowe dane statystyczne	14
2. Język angielski na poziomie rozszerzonym – podstawowe dane statystyczne	16

DANE OGÓLNE

Egzamin gimnazjalny w szkołach dla dorosłych w 2017 roku odbywał się w dniach 11 – 13 stycznia. Zaświadczenia o ukończeniu egzaminu otrzymało 57 słuchaczy z pięciu szkół województwa mazowieckiego. Wszyscy pisali arkusze standardowe.

1. Liczba szkół i liczba słuchaczy uwzględnionych w sesji styczniowej 2017

Zakres egzaminu	Wynik zatwierdzony		Nieobecnych		Razem	
	liczba słuchaczy	liczba szkół	liczba słuchaczy	liczba szkół	liczba słuchaczy	liczba szkół
GA-P	65	5	24	5	89	5
GA-R	57	4	21	5	78	5
GH-H	67	5	22	5	89	5
GH-P	68	5	21	5	89	5
GM-M	67	5	22	5	89	5
GM-P	66	5	23	5	89	5

2. Liczba szkół, w których odbył się egzamin gimnazjalny w styczniu 2017

miasto	liczba szkół	liczba słuchaczy zgłoszonych do egzaminu
m. Płock	1	20
m. Warszawa	4	79
suma	5	99

3. Średnie procentowe z poszczególnych zakresów egzaminu gimnazjalnego dla województwa mazowieckiego

GH-H1	52,1
GH-P1	40,5
GM-M1	26,7
GM-P1	37,1
GA-P1	42,7
GA-R1	18,3

4. Średnie wyniki szkół

Średnie wyniki szkół z egzaminu gimnazjalnego w 2017 roku – sesja styczniowa (arkusz standardowy)							
		GH-H	GH-P	GM-M	GM-P	GA-P	GA-R
Futura – Gimnazjum dla Dorosłych, Płock, ul. Nowy Rynek 3	liczba uczniów	12	13	13	13	13	12
	średnia %	51,67	44,23	29,38	36,23	33,54	14,33
Gimnazjum dla Dorosłych nr 158, Warszawa, ul. Szczęśliwicka 56	liczba uczniów	22	22	22	22	21	20
	średnia %	48,32	33,6	33,27	36,1	42,29	18,70
Futura – Gimnazjum dla Dorosłych, Warszawa Al. Jerozolimskie 55 lok 4	liczba uczniów	7	7	6	6	5	6
	średnia %	60,00	45,29	29,67	45,67	50,80	14,33
NOWA – Gimnazjum dla Dorosłych, Warszawa, ul. Widok 8	liczba uczniów	6	6	6	6	6	0
	średnia %	47,83	43,83	24,33	33,50	36,17	0,00
Centrum Kształcenia Zawodowego i Ustawicznego nr 1, Warszawa ul. Księcia Janusza 45/47	liczba uczniów	20	20	20	19	20	19
	średnia %	47,90	26,65	24,25	40,42	49,00	21,68
język polski (GH-P), historia i wos (GH-H), matematyka (GM-M), przedmioty przyrodnicze (GM-P), język angielski na poziomie podstawowym (GA-P), język angielski na poziomie rozszerzonym (GA-R)							

CZĘŚĆ HUMANISTYCZNA

1. Język polski – podstawowe dane statystyczne

a) Parametry statystyczne rozkładu wyników egzaminu z języka polskiego

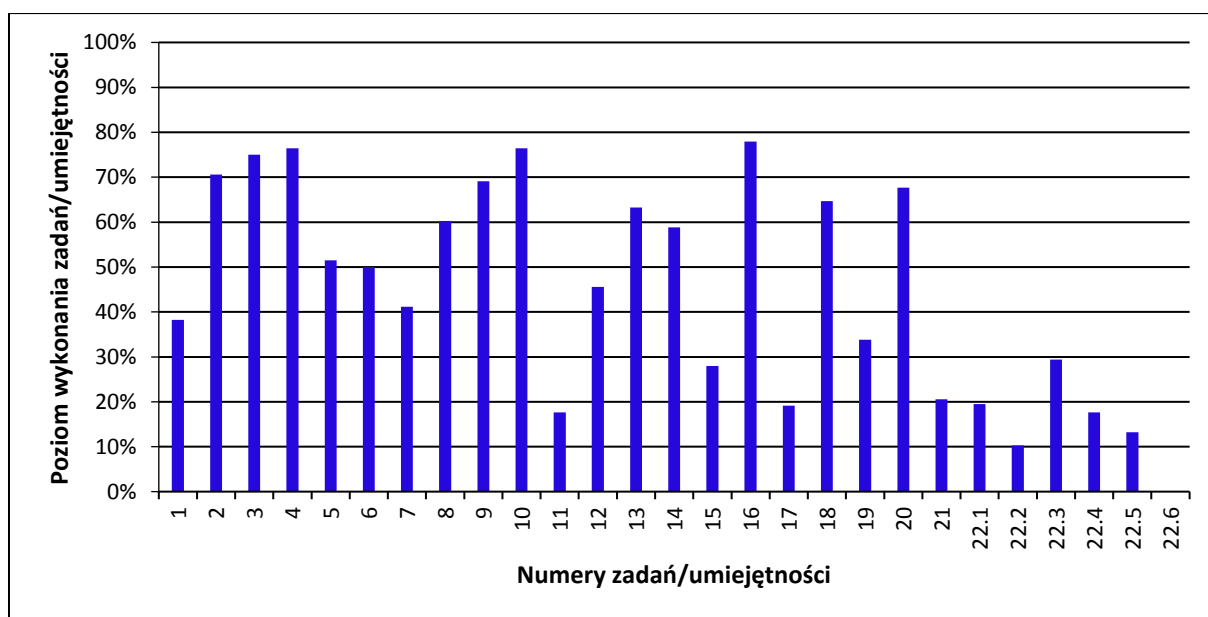
	liczba piszących	średni wynik w %	min.	max.	mediana	dominanta	odchylenie stand. %
GH-P-1	68	40,5	0,0	88,0	38,0	31,0	20,0

b) Tabela uwzględniająca poziom wykonania zadań/umiejętności

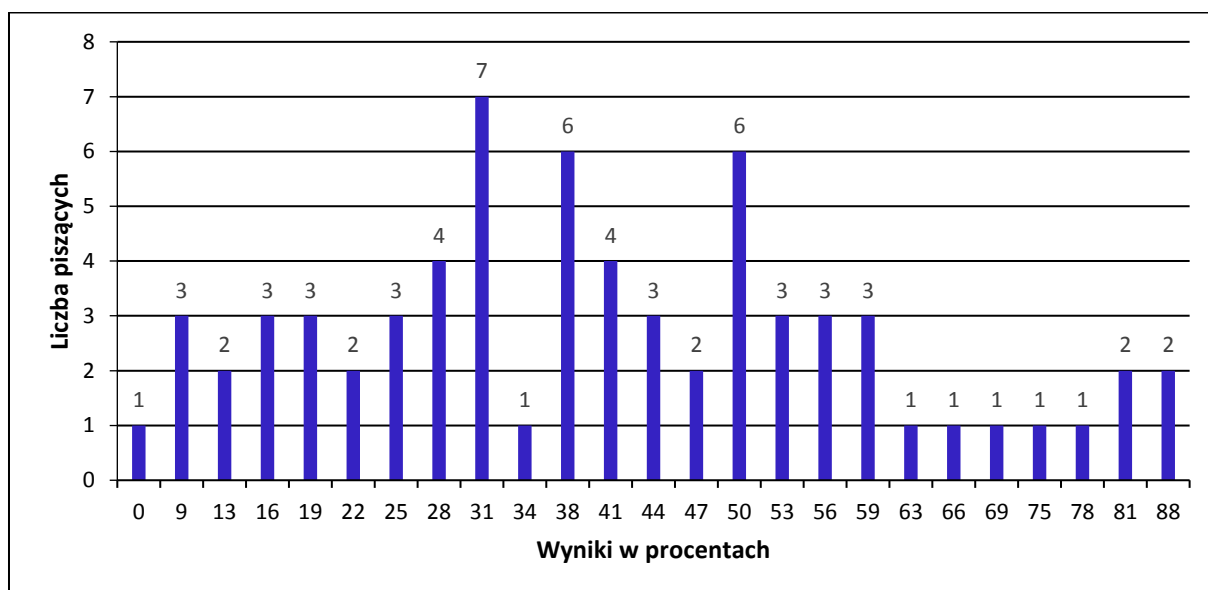
GH-P-1	zadanie	łatwość	suma pkt uzyskana przez uczniów	max suma
1	1	38%	26	68
2	2	71%	48	68
3	3	75%	51	68
4	4	76%	52	68
5	5	51%	35	68
6	6	50%	34	68
7	7	41%	28	68
8	8	60%	41	68
9	9	69%	47	68
10	10	76%	52	68
11	11	18%	12	68
12	12	46%	31	68
13	13	63%	43	68
14	14	59%	40	68
15	15	28%	19	68
16	16	78%	53	68
17	17	19%	13	68
18	18	65%	44	68
19	19	34%	23	68
20	20	68%	46	68

21	21	21%	28	136
22	22.1	19%	53	272
23	22.2	10%	7	68
24	22.3	29%	20	68
25	22.4	18%	24	136
26	22.5	13%	9	68
27	22.6	0%	0	68

c) Wykres uwzględniający poziom wykonania zadań/umiejętności w procentach



d) Rozkład wyników z języka polskiego



2. Historia i wiedza o społeczeństwie – podstawowe dane statystyczne

a) Parametry statystyczne rozkładu wyników egzaminu z historii i wiedzy o społeczeństwie

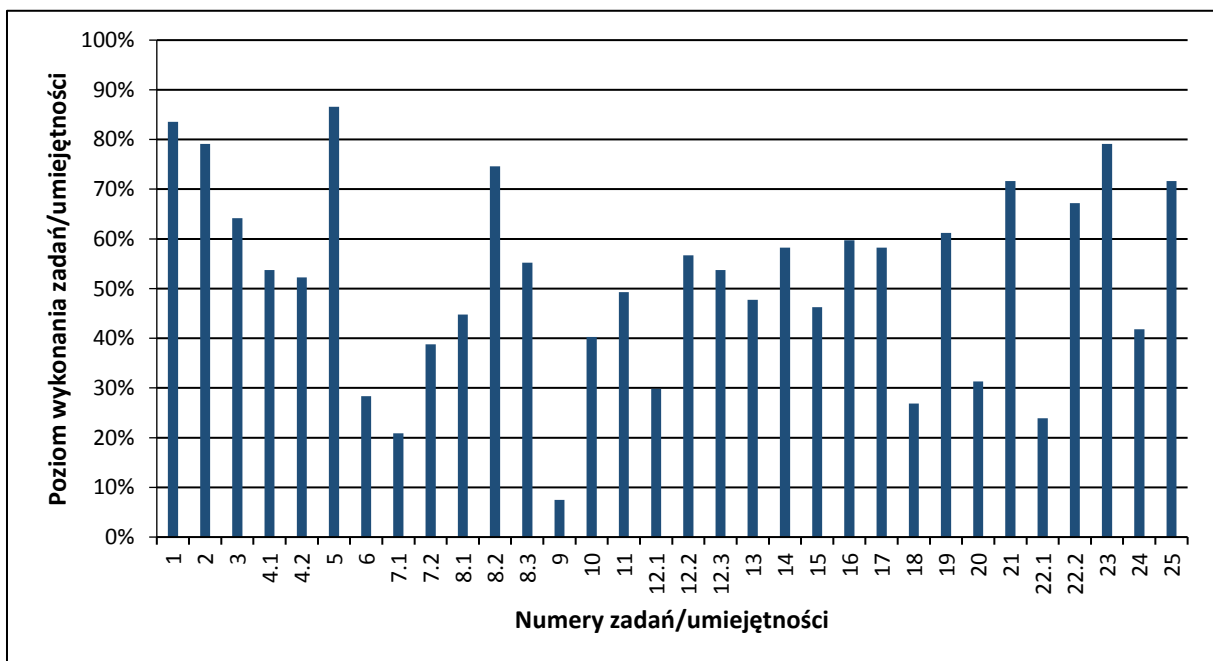
	liczba piszących	średni wynik w %	min.	max.	mediana	dominanta	odchylenie stand. %
GH-H-1	67	52,1	19,0	97,0	53,0	56,0	13,0

b) Tabela uwzględniająca poziom wykonania zadań/umiejętności

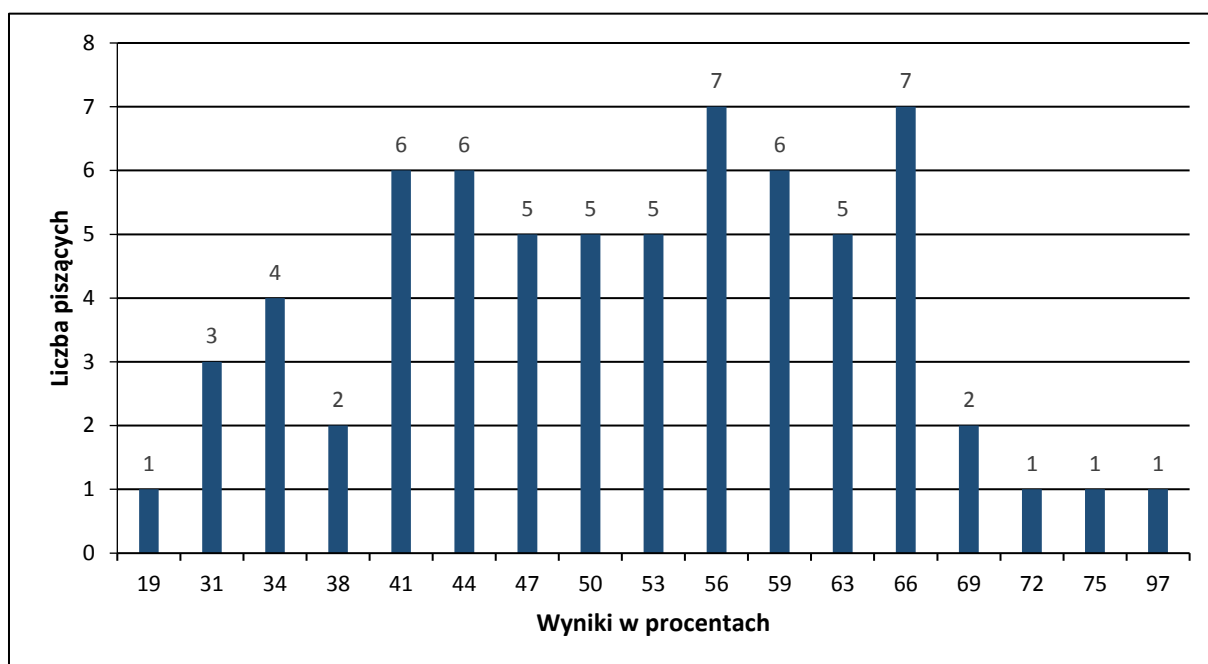
GH-H-1	zadanie	łatwość	suma pkt uzyskana przez uczniów	max suma
1	1	84%	56	67
2	2	79%	53	67
3	3	64%	43	67
4	4.1	54%	36	67
5	4.2	52%	35	67
6	5	87%	58	67
7	6	28%	19	67
8	7.1	21%	14	67
9	7.2	39%	26	67
10	8.1	45%	30	67
11	8.2	75%	50	67
12	8.3	55%	37	67
13	9	7%	5	67
14	10	40%	27	67
15	11	49%	33	67
16	12.1	30%	20	67
17	12.2	57%	38	67
18	12.3	54%	36	67
19	13	48%	32	67
20	14	58%	39	67

21	15	46%	31	67
22	16	60%	40	67
23	17	58%	39	67
24	18	27%	18	67
25	19	61%	41	67
26	20	31%	21	67
27	21	72%	48	67
28	22.1	24%	16	67
29	22.2	67%	45	67
30	23	79%	53	67
31	24	42%	28	67
32	25	72%	48	67

c) Wykres uwzględniający poziom wykonania zadań/umiejętności w procentach



d) Rozkład wyników z historii i wiedzy o społeczeństwie



CZEŚĆ MATEMATYCZNO – PRZYRODNICZA

1. Matematyka – podstawowe dane statystyczne

a) Parametry statystyczne rozkładu wyników egzaminu z matematyki

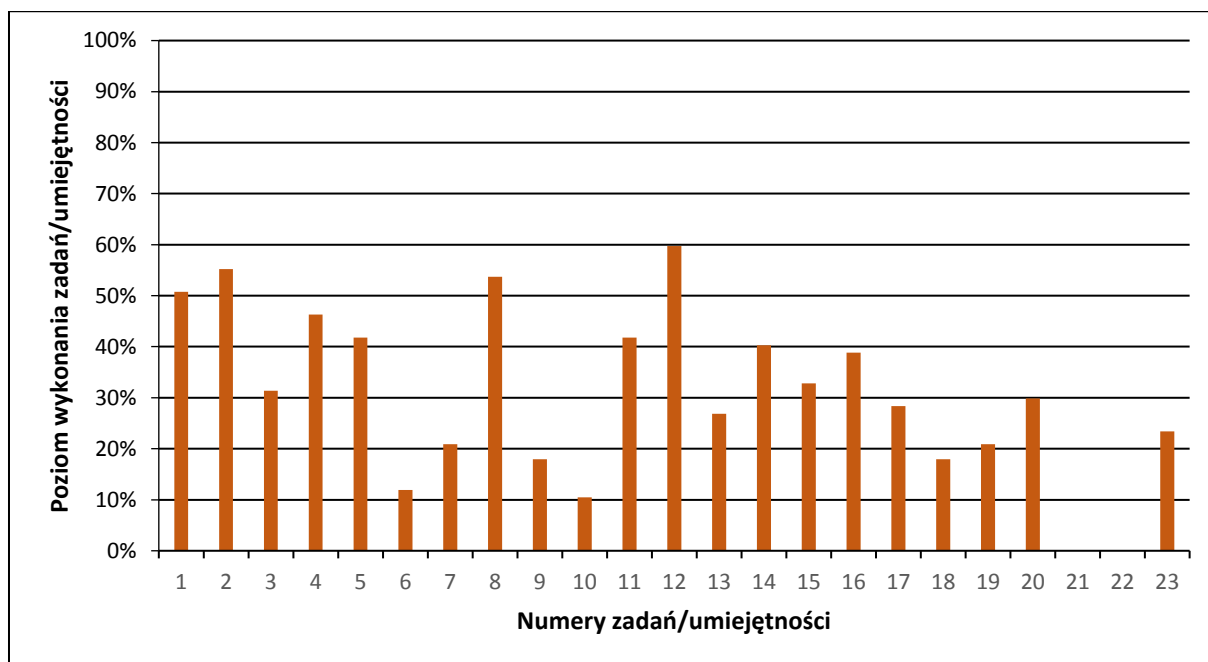
	liczba piszących	średni wynik w %	min	max	mediana	dominanta	odchylenie stand %
GM-M-1	67	26,7	7,0	50,0	25,0	18,0	9,6

b) Tabela uwzględniająca poziom wykonania zadań/umiejętności

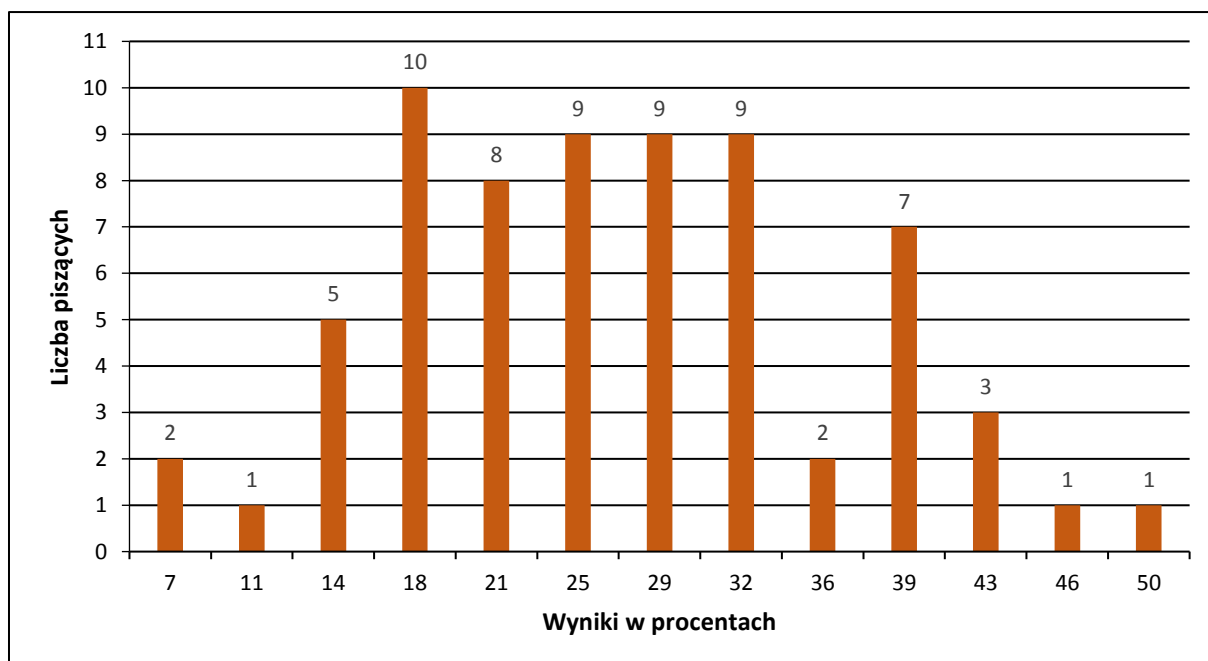
GM-M-1	pytanie	łatwość	suma pkt uzyskana przez uczniów	max suma
1	1	51%	34	67
2	2	55%	37	67
3	3	31%	21	67
4	4	46%	31	67
5	5	42%	28	67
6	6	12%	8	67
7	7	21%	14	67
8	8	54%	36	67
9	9	18%	12	67
10	10	10%	7	67
11	11	42%	28	67
12	12	60%	40	67
13	13	27%	18	67
14	14	40%	27	67
15	15	33%	22	67
16	16	39%	26	67
17	17	28%	19	67
18	18	18%	12	67

19	19	21%	14	67
20	20	30%	20	67
21	21	0%	0	134
22	22	0%	0	201
23	23	23%	47	201

c) Wykres uwzględniający poziom wykonania zadań/umiejętności w procentach



d) Rozkład wyników z matematyki



2. Przedmioty przyrodnicze – podstawowe dane statystyczne

a) Parametry statystyczne rozkładu wyników egzaminu z przedmiotów przyrodniczych

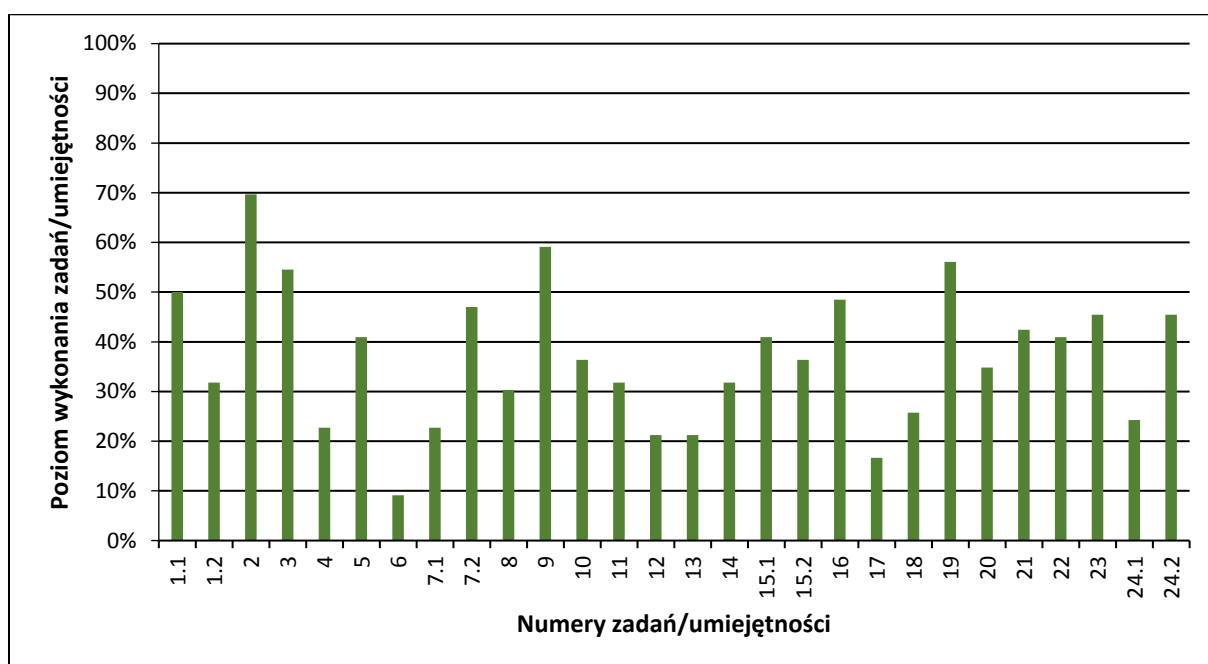
	liczba pisałych	średni wynik w %	min	max	mediana	dominanta	odchylenie stand %
GM-P-1	66	37,1	11,0	68,0	36,0	32,0	11,2

b) Tabela uwzględniająca poziom wykonania zadań/umiejętności

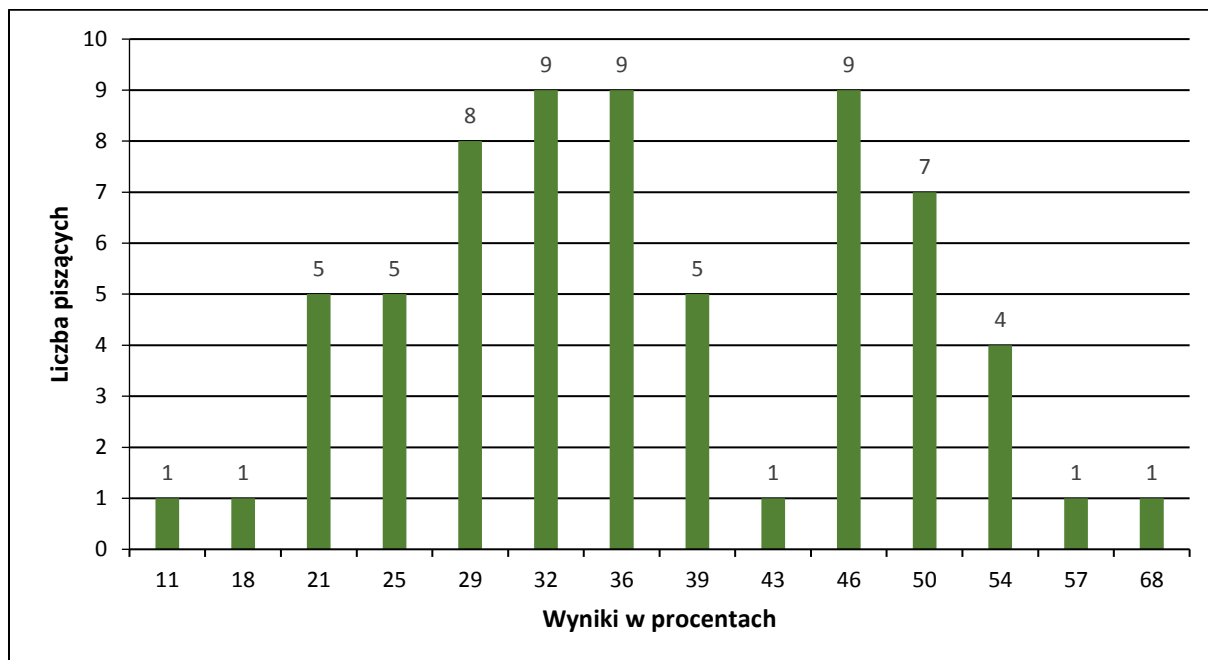
GM-P-1	pytanie	łatwość	suma pkt uzyskana przez uczniów	max suma
1	1.1	50%	33	66
2	1.2	32%	21	66
3	2	70%	46	66
4	3	55%	36	66
5	4	23%	15	66
6	5	41%	27	66
7	6	9%	6	66
8	7.1	23%	15	66
9	7.2	47%	31	66
10	8	30%	20	66
11	9	59%	39	66
12	10	36%	24	66
13	11	32%	21	66
14	12	21%	14	66
15	13	21%	14	66
16	14	32%	21	66
17	15.1	41%	27	66
18	15.2	36%	24	66
19	16	48%	32	66
20	17	17%	11	66
21	18	26%	17	66

22	19	56%	37	66
23	20	35%	23	66
24	21	42%	28	66
25	22	41%	27	66
26	23	45%	30	66
27	24.1	24%	16	66
28	24.2	45%	30	66

c) Wykres uwzględniający poziom wykonania zadań/umiejętności w procentach



d) Rozkład wyników z przedmiotów przyrodniczych



JĘZYKI OBCE

1. Język angielski na poziomie podstawowym – podstawowe dane statystyczne

a) Parametry statystyczne rozkładu wyników egzaminu z języka angielskiego na poziomie podstawowym

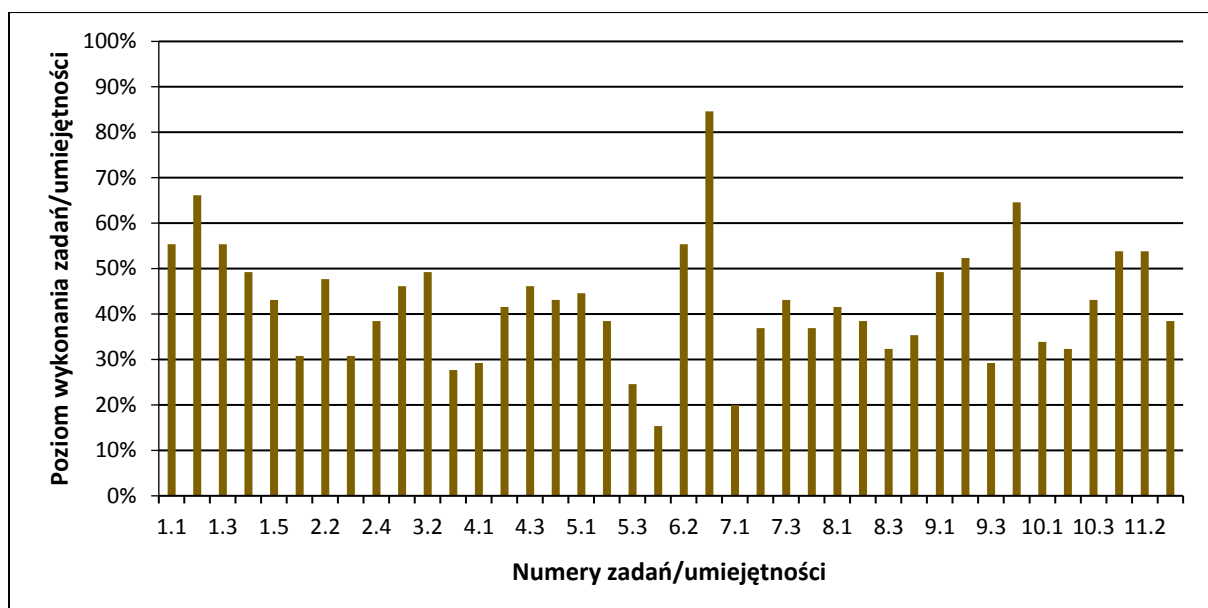
	liczba piszących	średni wynik %	min	max	mediana	dominanta	odchylenie stand %
GA-P-1	65	42,7	15,0	90,0	40,0	35,0	17,1

b) Tabela uwzględniająca poziom wykonania zadań/umiejętności

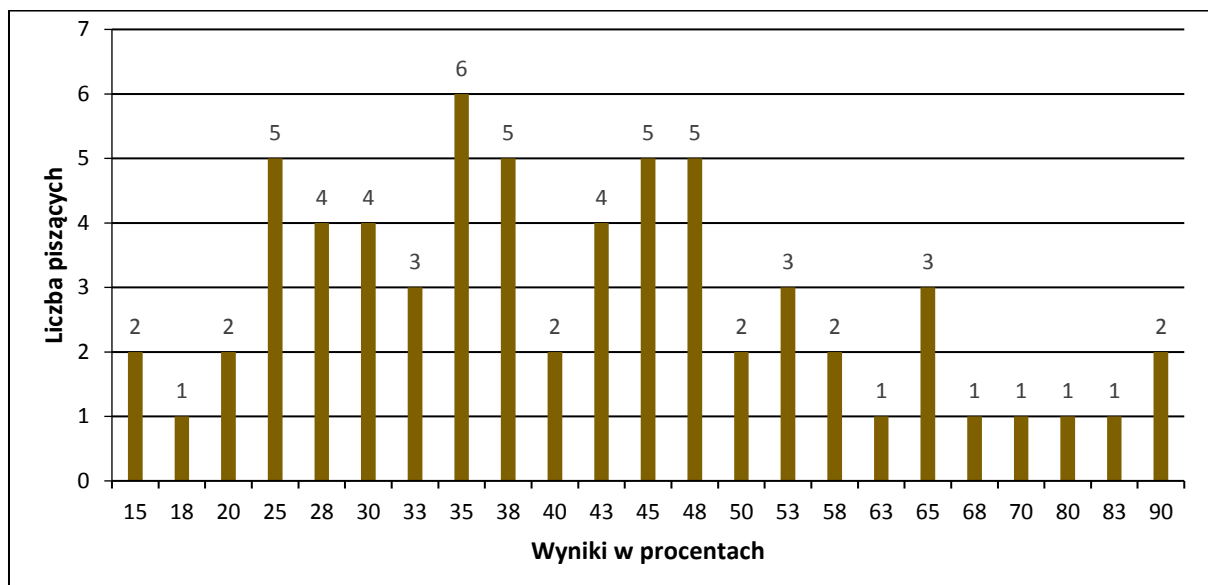
GA-P-1	pytanie	łatwość	suma pkt uzyskana przez uczniów	max suma
1	1.1	55%	36	65
2	1.2	66%	43	65
3	1.3	55%	36	65
4	1.4	49%	32	65
5	1.5	43%	28	65
6	2.1	31%	20	65
7	2.2	48%	31	65
8	2.3	31%	20	65
9	2.4	38%	25	65
10	3.1	46%	30	65
11	3.2	49%	32	65
12	3.3	28%	18	65
13	4.1	29%	19	65
14	4.2	42%	27	65
15	4.3	46%	30	65
16	4.4	43%	28	65
17	5.1	45%	29	65
18	5.2	38%	25	65
19	5.3	25%	16	65
20	6.1	15%	10	65
21	6.2	55%	36	65
22	6.3	85%	55	65
23	7.1	20%	13	65
24	7.2	37%	24	65
25	7.3	43%	28	65
26	7.4	37%	24	65
27	8.1	42%	27	65
28	8.2	38%	25	65
29	8.3	32%	21	65
30	8.4	35%	23	65

31	9.1	49%	32	65
32	9.2	52%	34	65
33	9.3	29%	19	65
34	9.4	65%	42	65
35	10.1	34%	22	65
36	10.2	32%	21	65
37	10.3	43%	28	65
38	11.1	54%	35	65
39	11.2	54%	35	65
40	11.3	38%	25	65

c) Wykres uwzględniający poziom wykonania zadań/ umiejętności w procentach



d) Rozkład wyników z języka angielskiego na poziomie podstawowym



2. Język angielski na poziomie rozszerzonym – podstawowe dane statystyczne

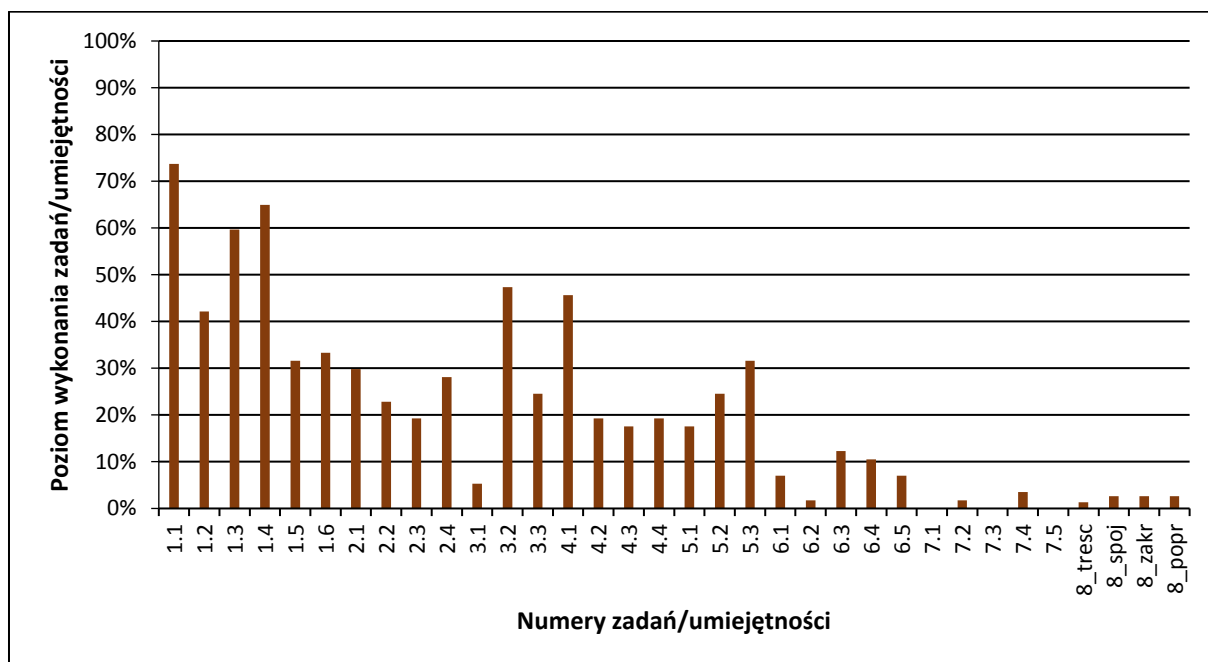
a) Parametry statystyczne rozkładu wyników egzaminu z języka angielskiego na poziomie rozszerzonym

	liczba pisałych	średni wynik %	min	max	mediana	dominanta	odchylenie stand %
GA-R-1	57	18,3	5,0	70,0	15,0	10,0	11,0

b) Tabela uwzględniająca poziom wykonania zadań/umiejętności

GA-R-1	pytanie	łatwość	łatwość	suma pkt uzyskana przez uczniów	max suma
1	1.1	74%	42	57	1
2	1.2	42%	24	57	2
3	1.3	60%	34	57	3
4	1.4	65%	37	57	4
5	1.5	32%	18	57	5
6	1.6	33%	19	57	6
7	2.1	30%	17	57	7
8	2.2	23%	13	57	8
9	2.3	19%	11	57	9
10	2.4	28%	16	57	10
11	3.1	5%	3	57	11
12	3.2	47%	27	57	12
13	3.3	25%	14	57	13
14	4.1	46%	26	57	14
15	4.2	19%	11	57	15
16	4.3	18%	10	57	16
17	4.4	19%	11	57	17
18	5.1	18%	10	57	18
19	5.2	25%	14	57	19
20	5.3	32%	18	57	20
21	6.1	7%	4	57	21
22	6.2	2%	1	57	22
23	6.3	12%	7	57	23
24	6.4	11%	6	57	24
25	6.5	7%	4	57	25
26	7.1	0%	0	57	26
27	7.2	2%	1	57	27
28	7.3	0%	0	57	28
29	7.4	4%	2	57	29
30	7.5	0%	0	57	30
31	8_treść	1%	3	228	31
32	8_spójn.	3%	3	114	32
33	8_zakr.	3%	3	114	33
34	8_popr.	3%	3	114	34

c) Wykres uwzględniający poziom wykonania zadań/umiejętności w procentach



d) Rozkład wyników z języka angielskiego na poziomie rozszerzonym

