

**SPRAWOZDANIE  
Z EGZAMINU  
GIMNAZJALNEGO  
PRZEPROWADZONEGO  
W SZKOŁACH  
DLA DOROSŁYCH  
W STYCZNIU 2016 ROKU**



**OKRĘGOWA KOMISJA EGZAMINACYJNA W WARSZAWIE**

00-844 WARSZAWA Plac Europejski 3

tel. 022 457 03 35, fax 022 457 03 45

[http:// www.oke.waw.pl](http://www.oke.waw.pl)

# Spis treści

<b>Dane ogólne</b> .....	2
1. Liczba szkół i liczba słuchaczy uwzględnionych w sesji styczniowej 2016 .....	2
2. Liczba szkół, w których odbył się egzamin gimnazjalny w sesji styczniowej 2016.....	2
3. Średnie procentowe z poszczególnych zakresów egzaminu gimnazjalnego dla województwa mazowieckiego.....	2
4. Średnie wyniki szkół .....	3
<b>Część humanistyczna</b> .....	4
1. Język polski – podstawowe dane statystyczne .....	4
2. Historia i wiedza o społeczeństwie – podstawowe dane statystyczne .....	6
<b>Część matematyczno – przyrodnicza</b> .....	8
1. Matematyka – podstawowe dane statystyczne .....	8
2. Przedmioty przyrodnicze – podstawowe dane statystyczne .....	10
<b>Języki obce</b> .....	12
1. Język angielski na poziomie podstawowym – podstawowe dane statystyczne .....	12
2. Język angielski na poziomie rozszerzonym – podstawowe dane statystyczne .....	14
3. Język niemiecki na poziomie podstawowym – podstawowe dane statystyczne .....	15

## DANE OGÓLNE

Egzamin gimnazjalny w szkołach dla dorosłych w 2016 roku odbywał się w dniach 12 – 14 stycznia. Zaświadczenia o ukończeniu egzaminu otrzymało 73 słuchaczy z pięciu szkół województwa mazowieckiego. Wszyscy pisali arkusz standardowy.

### 1. Liczba szkół i liczba słuchaczy uwzględnionych w sesji styczniowej 2016

Zakres egzaminu	Wynik zatwierdzony		Nieobecnych		Razem	
	liczba słuchaczy	liczba szkół	liczba słuchaczy	liczba szkół	liczba słuchaczy	liczba szkół
GA-P	74	5	19	4	93	5
GA-R	65	5	17	4	82	5
GH-H	73	5	21	4	94	5
GH-P	73	5	21	4	94	5
GM-M	74	5	20	4	94	5
GM-P	74	5	20	4	94	5
GN-P	1	1	0	0	1	1

### 2. Liczba szkół, w których odbył się egzamin gimnazjalny w styczniu 2016

miasto	liczba szkół	liczba słuchaczy
m. Płock	2	16
m. Warszawa	3	78
<b>suma</b>	<b>5</b>	<b>94</b>

### 3. Średnie procentowe z poszczególnych zakresów egzaminu gimnazjalnego dla województwa mazowieckiego

GH-H1	50,8
GH-P1	36,9
GM-M1	29,5
GM-P1	35,2
GA-P1	42,7
GA-R1	18,5
GN-P1	58,0

## 4. Średnie wyniki szkół

Średnie wyniki szkół z egzaminu gimnazjalnego w 2016 roku – sesja styczniowa (arkusz standardowy)								
		GH-H	GH-P	GM-M	GM-P	GA-P	GA-R	GN-P
Centrum Kształcenia Ustawicznego im. Pokolenia Kolumbów w Płocku Gimnazjum dla Dorosłych nr 11, Płock ul. Jakubowskiego 10	<b>liczba uczniów</b>	6	6	6	6	6	6	
	<b>średnia %</b>	42,3	30,2	29,2	30,8	33,2	14,8	
Futura – Gimnazjum dla Dorosłych, Płock, ul. Nowy Rynek 3	<b>liczba uczniów</b>	5	5	5	5	5	4	
	<b>średnia %</b>	46,2	29,4	24,2	28,4	40,4	11,5	
Gimnazjum dla Dorosłych nr 158, Warszawa, ul. Szczyliwicka56	<b>liczba uczniów</b>	27	27	28	28	29	28	
	<b>średnia %</b>	50,0	33,6	28,5	36,1	39,8	15,4	
Futura – Gimnazjum dla Dorosłych, Warszawa ul. Al. Jerozolimskie 55 lok 4	<b>liczba uczniów</b>	18	18	18	18	17	12	1
	<b>średnia %</b>	52,4	36,8	29,4	34,8	43,8	15,3	58,0
Centrum Kształcenia Zawodowego i Ustawicznego nr 1, Warszawa ul. Księcia Janusza 45/47	<b>liczba uczniów</b>	17	17	17	17	17	15	
	<b>średnia %</b>	54,8	46,9	32,8	37,6	50,5	30,1	
<p>Język polski (GH-P), Historia i WOS (GH-H), Matematyka (GM-M), Przedmioty przyrodnicze (GM-P),                      Język obcy na poziomie podstawowym – angielski (GA-P), niemiecki (GN-P), rosyjski (GR-P), francuski (GF-P), włoski (GW-P), hiszpański (GE-P)                      Język obcy na poziomie rozszerzonym – angielski (GA-R), niemiecki (GN-R), rosyjski (GR-R), francuski (GF-R), włoski (GW-R), hiszpański (GE-R)</p>								

# CZĘŚĆ HUMANISTYCZNA

## 1. Język polski – podstawowe dane statystyczne

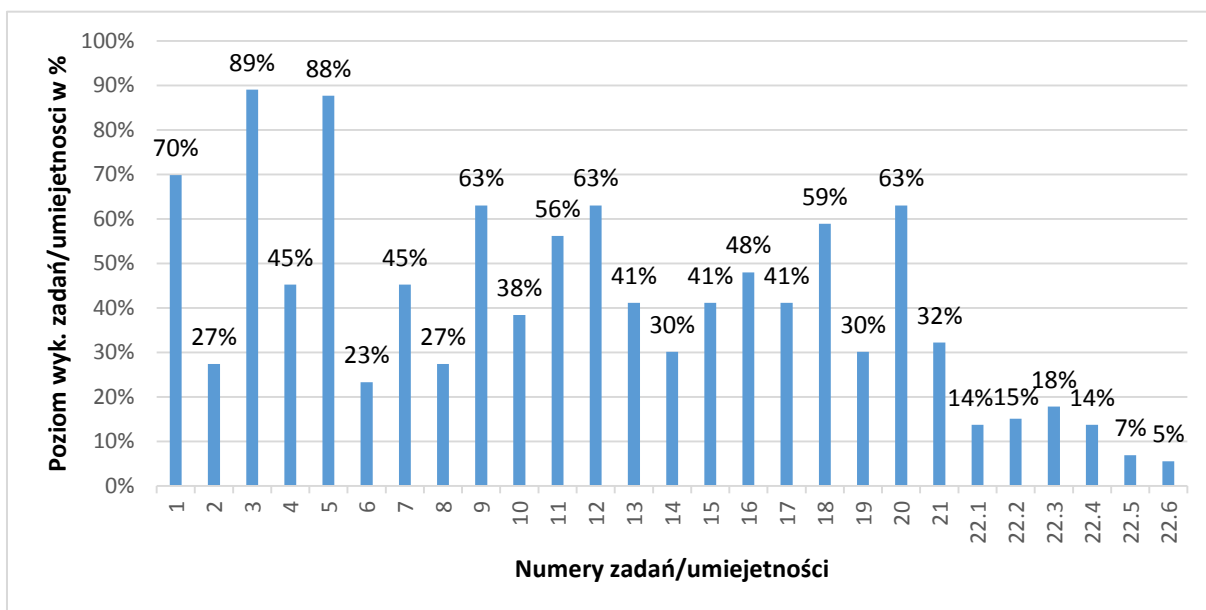
a) Parametry statystyczne rozkładu wyników egzaminu z języka polskiego

	liczba piszących	średni wynik w %	min.	max.	mediana	dominanta	odchylenie stand. %
<b>GH-P-1</b>	73	36,93	6,00	91,00	34,00	25,00	17,53

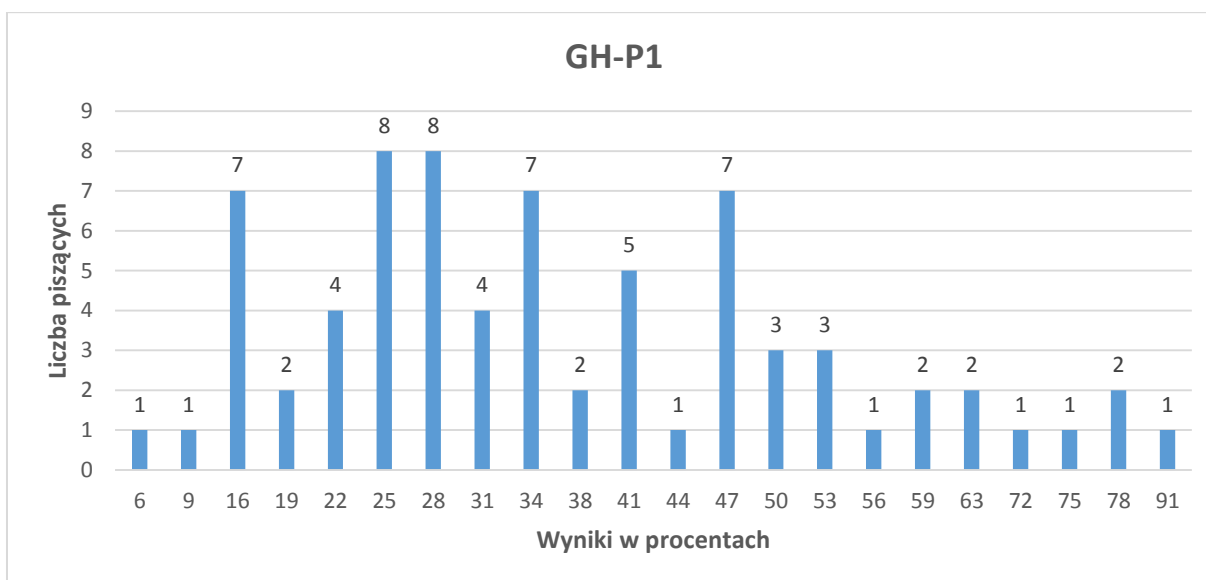
b) Tabela uwzględniająca poziom wykonania zadań/umiejętności

GH-P-1	zadanie	łatwość	suma pkt uzyskana przez uczniów	max suma
1	1	0,70	51	73
2	2	0,27	20	73
3	3	0,89	65	73
4	4	0,45	33	73
5	5	0,88	64	73
6	6	0,23	17	73
7	7	0,45	33	73
8	8	0,27	20	73
9	9	0,63	46	73
10	10	0,38	28	73
11	11	0,56	41	73
12	12	0,63	46	73
13	13	0,41	30	73
14	14	0,30	22	73
15	15	0,41	30	73
16	16	0,48	35	73
17	17	0,41	30	73
18	18	0,59	43	73
19	19	0,30	22	73
20	20	0,63	46	73
21	21	0,32	47	146
22	22.1	0,14	40	292
23	22.2	0,15	11	73
24	22.3	0,18	13	73
25	22.4	0,14	20	146
26	22.5	0,07	5	73
27	22.6	0,05	4	73

c) Wykres uwzględniający poziom wykonania zadań/umiejętności w procentach



d) Rozkład wyników z języka polskiego



## 2. Historia i wiedza o społeczeństwie – podstawowe dane statystyczne

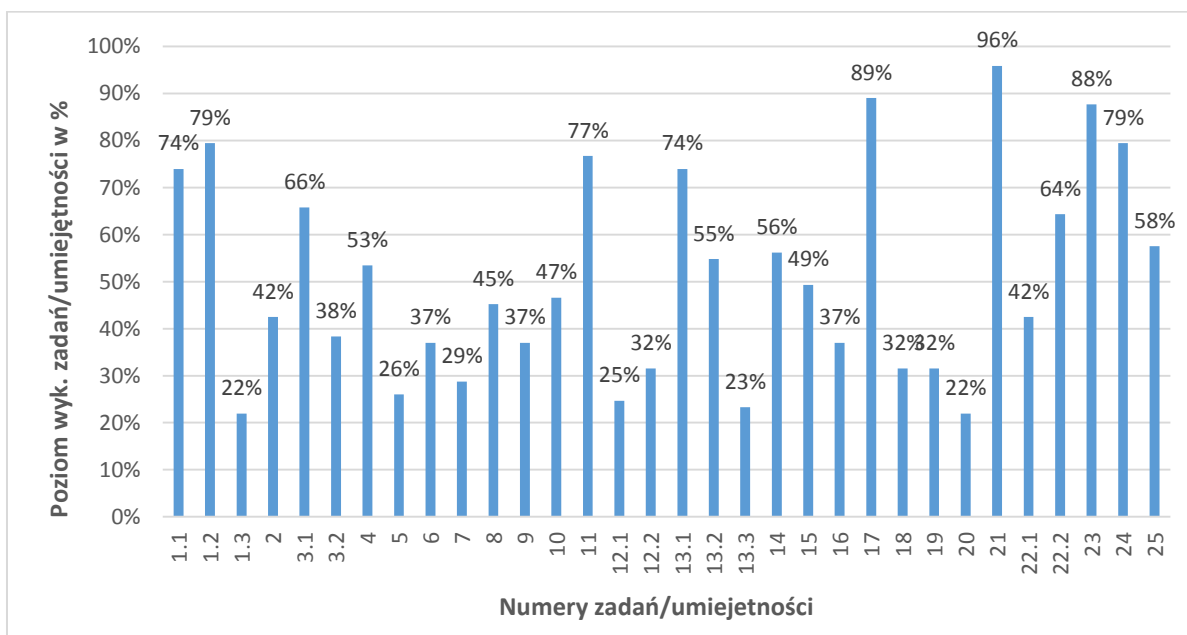
a) Parametry statystyczne rozkładu wyników egzaminu z historii i wiedzy o społeczeństwie

	liczba piszących	średni wynik w %	min.	max.	mediana	dominanta	odchylenie stand. %
<b>GH-H-1</b>	73	50,81	28,00	75,00	53,00	56,00	11,05

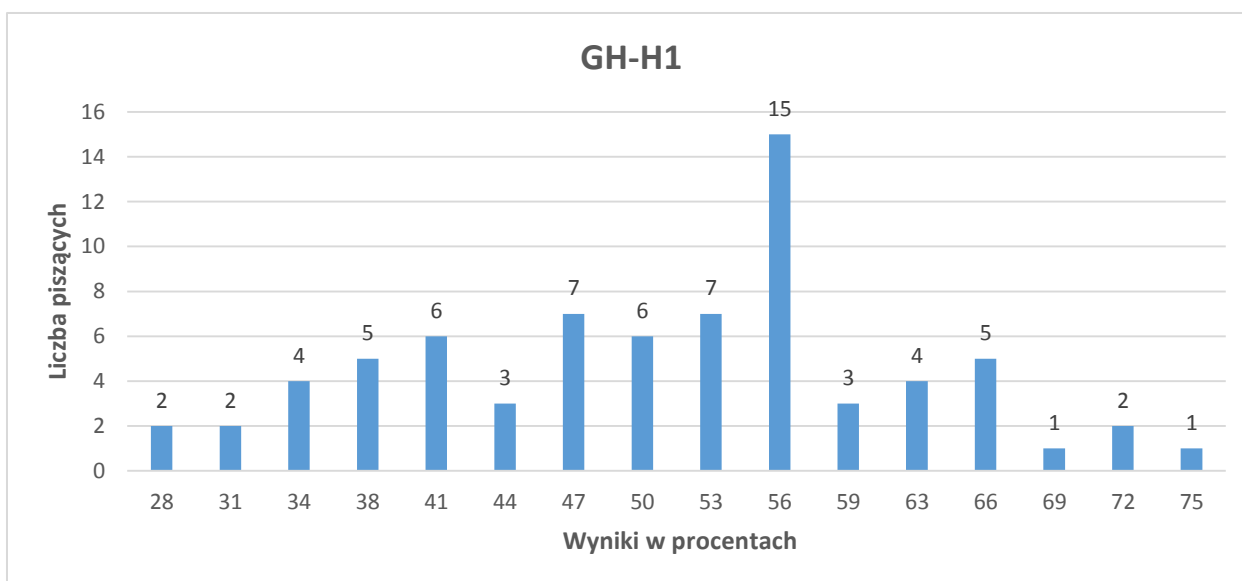
b) Tabela uwzględniająca poziom wykonania zadań/umiejętności

GH-H-1	zadanie	łatwość	suma pkt uzyskana przez uczniów	max suma
1	1.1	0,74	54	73
2	1.2	0,79	58	73
3	1.3	0,22	16	73
4	2	0,42	31	73
5	3.1	0,66	48	73
6	3.2	0,38	28	73
7	4	0,53	39	73
8	5	0,26	19	73
9	6	0,37	27	73
10	7	0,29	21	73
11	8	0,45	33	73
12	9	0,37	27	73
13	10	0,47	34	73
14	11	0,77	56	73
15	12.1	0,25	18	73
16	12.2	0,32	23	73
17	13.1	0,74	54	73
18	13.2	0,55	40	73
19	13.3	0,23	17	73
20	14	0,56	41	73
21	15	0,49	36	73
22	16	0,37	27	73
23	17	0,89	65	73
24	18	0,32	23	73
25	19	0,32	23	73
26	20	0,22	16	73
27	21	0,96	70	73
28	22.1	0,42	31	73
29	22.2	0,64	47	73
30	23	0,88	64	73
31	24	0,79	58	73
32	25	0,58	42	73

c) Wykres uwzględniający poziom wykonania zadań/umiejętności w procentach



d) Rozkład wyników z historii i wiedzy o społeczeństwie





# CZĘŚĆ MATEMATYCZNO – PRZYRODNICZA

## 1. Matematyka – podstawowe dane statystyczne

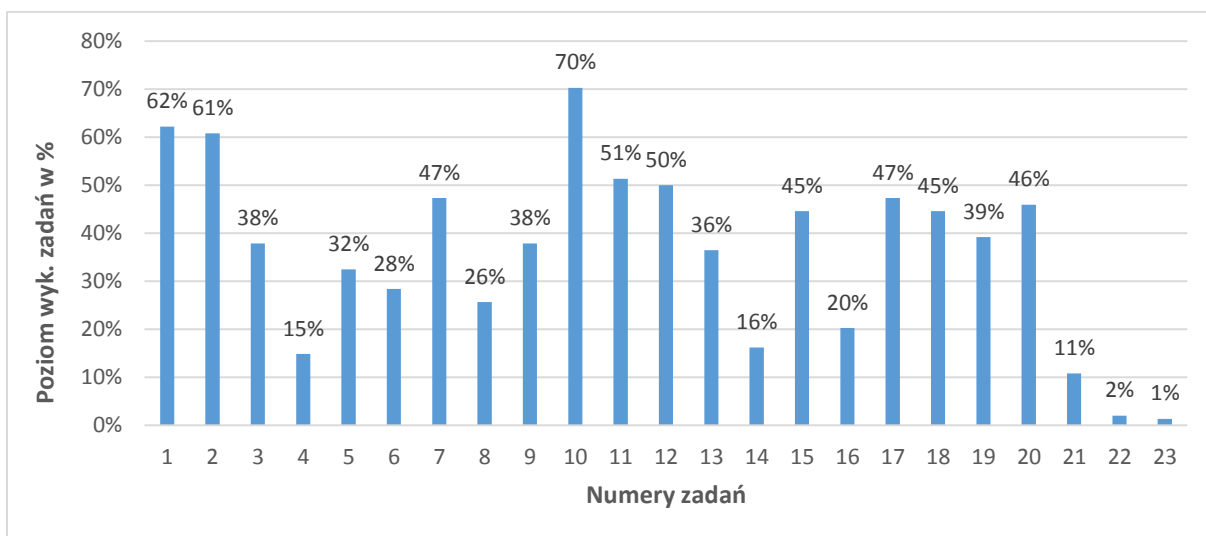
a) Parametry statystyczne rozkładu wyników egzaminu z matematyki

	<b>liczba pisałych</b>	<b>średni wynik w %</b>	<b>min</b>	<b>max</b>	<b>mediana</b>	<b>dominanta</b>	<b>odchylenie stand %</b>
<b>GM-M-1</b>	74	29,49	7,00	55,00	28,00	21,00	10,59

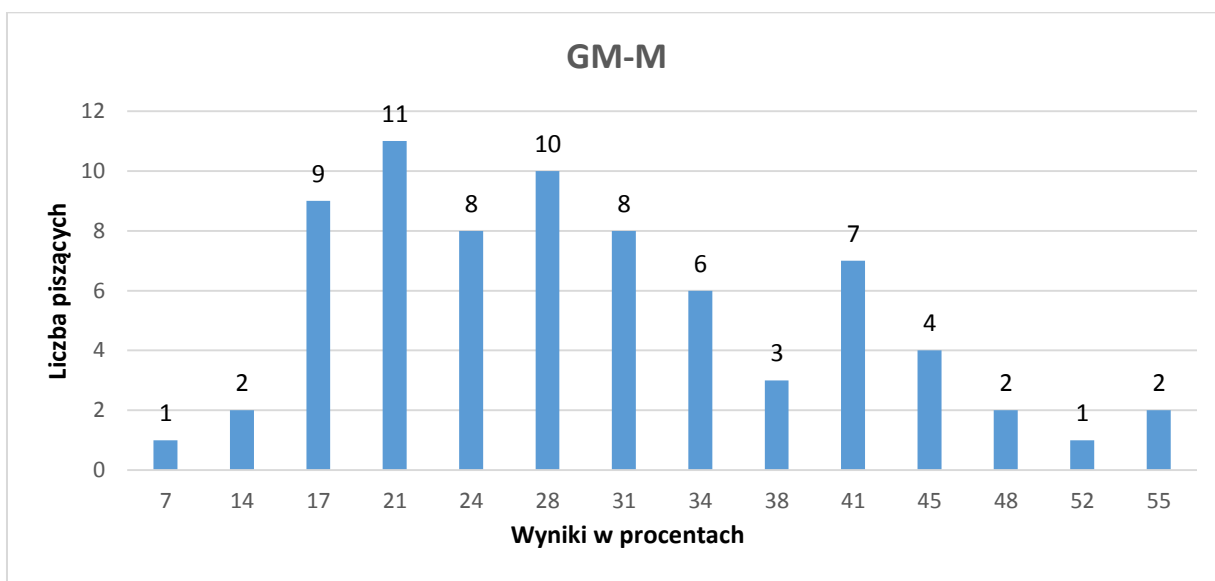
b) Tabela uwzględniająca poziom wykonania zadań/umiejętności

<b>GM-M-1</b>	<b>pytanie</b>	<b>łatwość</b>	<b>suma pkt uzyskana przez uczniów</b>	<b>max suma</b>
1	1	0,62	46	74
2	2	0,61	45	74
3	3	0,38	28	74
4	4	0,15	11	74
5	5	0,32	24	74
6	6	0,28	21	74
7	7	0,47	35	74
8	8	0,26	19	74
9	9	0,38	28	74
10	10	0,70	52	74
11	11	0,51	38	74
12	12	0,50	37	74
13	13	0,36	27	74
14	14	0,16	12	74
15	15	0,45	33	74
16	16	0,20	15	74
17	17	0,47	35	74
18	18	0,45	33	74
19	19	0,39	29	74
20	20	0,46	34	74
21	21	0,11	24	222
22	22	0,02	3	148
23	23	0,01	4	296

c) Wykres uwzględniający poziom wykonania zadań/umiejętności w procentach



d) Rozkład wyników z matematyki



## 2. Przedmioty przyrodnicze – podstawowe dane statystyczne

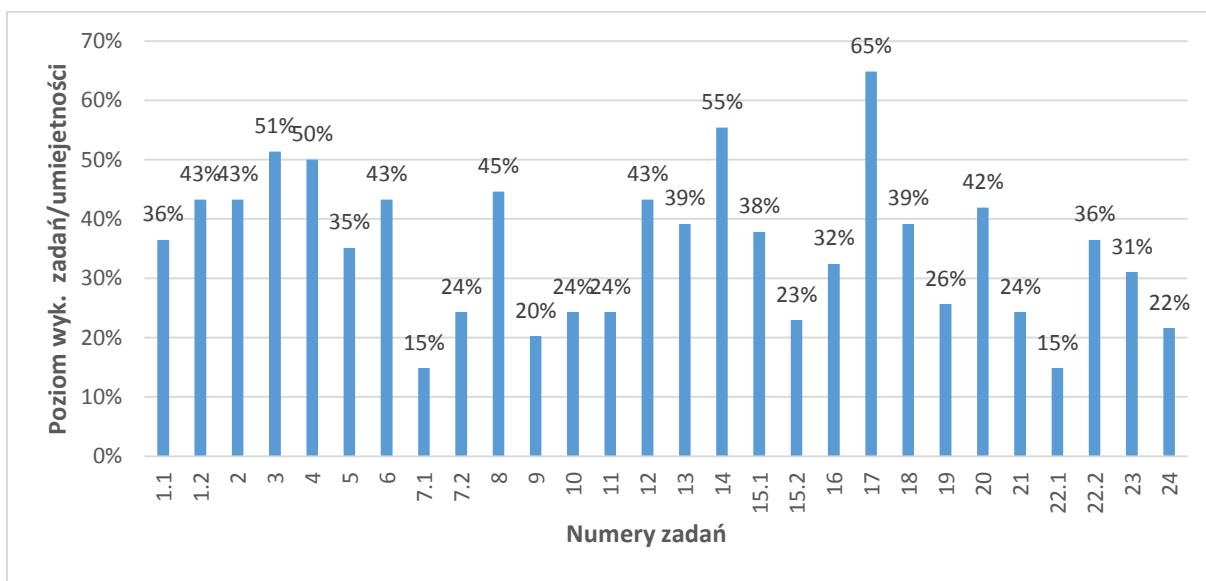
a) Parametry statystyczne rozkładu wyników egzaminu z przedmiotów przyrodniczych

	liczba piszących	średni wynik w %	min	max	mediana	dominanta	odchylenie stand %
<b>GM-P-1</b>	74	35,20	11,00	61,00	36,00	32,00	10,80

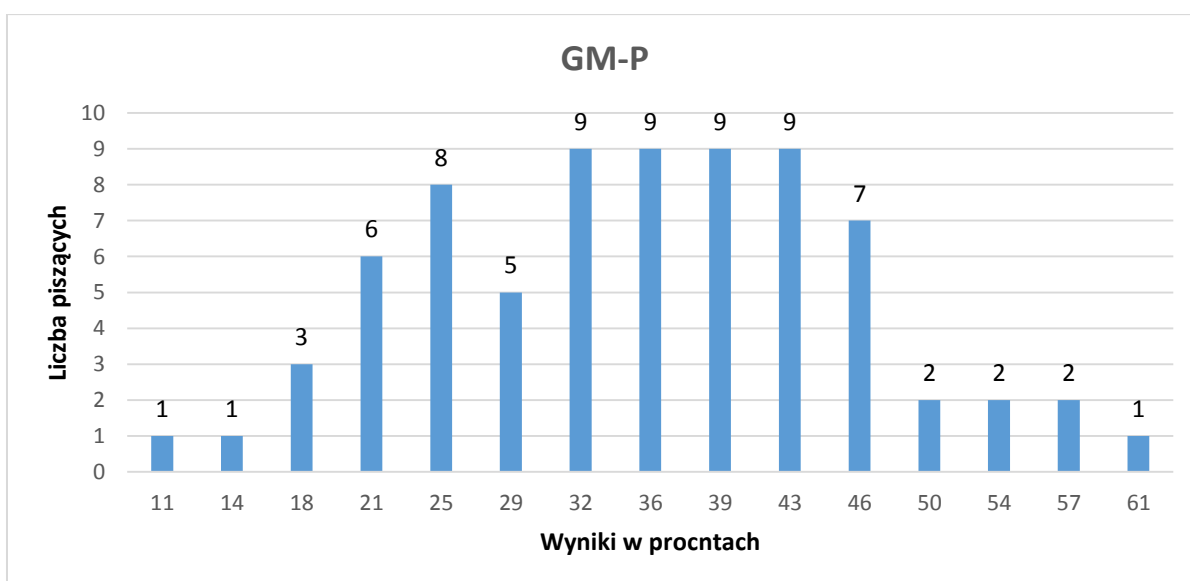
b) Tabela uwzględniająca poziom wykonania zadań/umiejętności

GM-P-1	pytanie	łatwość	suma pkt uzyskana przez uczniów	max suma
1	1.1	0,36	27	74
2	1.2	0,43	32	74
3	2	0,43	32	74
4	3	0,51	38	74
5	4	0,50	37	74
6	5	0,35	26	74
7	6	0,43	32	74
8	7.1	0,15	11	74
9	7.2	0,24	18	74
10	8	0,45	33	74
11	9	0,20	15	74
12	10	0,24	18	74
13	11	0,24	18	74
14	12	0,43	32	74
15	13	0,39	29	74
16	14	0,55	41	74
17	15.1	0,38	28	74
18	15.2	0,23	17	74
19	16	0,32	24	74
20	17	0,65	48	74
21	18	0,39	29	74
22	19	0,26	19	74
23	20	0,42	31	74
24	21	0,24	18	74
25	22.1	0,15	11	74
26	22.2	0,36	27	74
27	23	0,31	23	74
28	24	0,22	16	74

c) Wykres uwzględniający poziom wykonania zadań/umiejętności w procentach



d) Rozkład wyników z przedmiotów przyrodniczych



# JĘZYKI OBCE

## 1. Język angielski na poziomie podstawowym – podstawowe dane statystyczne

a) Parametry statystyczne rozkładu wyników egzaminu z języka angielskiego na poziomie podstawowym

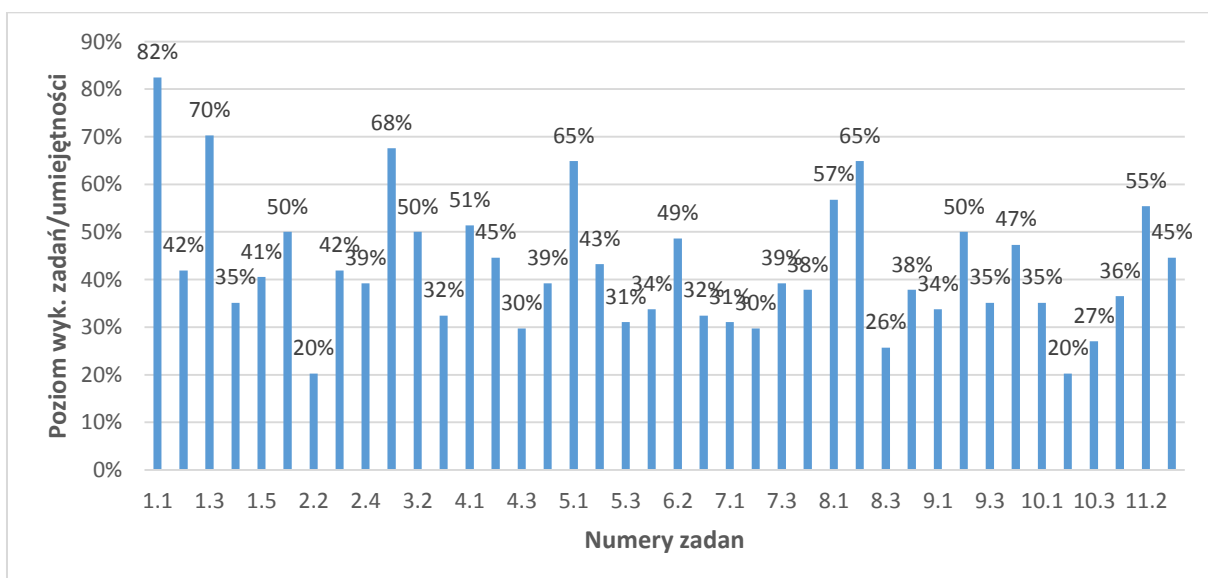
	liczba piszących	średni wynik %	min	max	mediana	dominanta	odchylenie stand %
<b>GA-P-1</b>	74	42,69	10,00	100,00	35,00	30,00	21,08

b) Tabela uwzględniająca poziom wykonania zadań/umiejętności

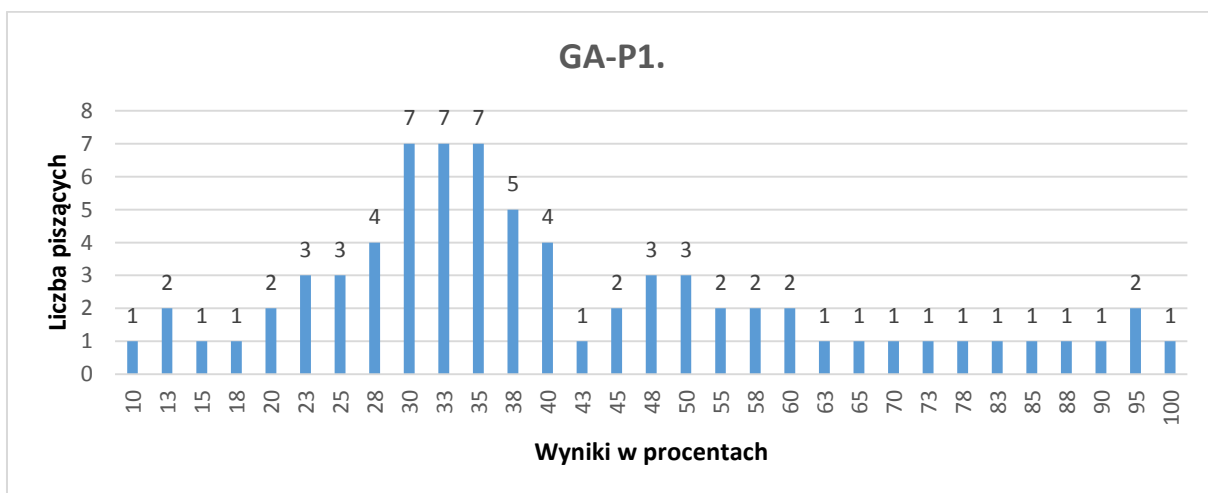
GA-P-1	pytanie	łatwość	suma pkt uzyskana przez uczniów	max suma
1	1.1	0,82	61	74
2	1.2	0,42	31	74
3	1.3	0,70	52	74
4	1.4	0,35	26	74
5	1.5	0,41	30	74
6	2.1	0,50	37	74
7	2.2	0,20	15	74
8	2.3	0,42	31	74
9	2.4	0,39	29	74
10	3.1	0,68	50	74
11	3.2	0,50	37	74
12	3.3	0,32	24	74
13	4.1	0,51	38	74
14	4.2	0,45	33	74
15	4.3	0,30	22	74
16	4.4	0,39	29	74
17	5.1	0,65	48	74
18	5.2	0,43	32	74
19	5.3	0,31	23	74
20	6.1	0,34	25	74
21	6.2	0,49	36	74
22	6.3	0,32	24	74
23	7.1	0,31	23	74
24	7.2	0,30	22	74
25	7.3	0,39	29	74
26	7.4	0,38	28	74
27	8.1	0,57	42	74
28	8.2	0,65	48	74

29	8.3	0,26	19	74
30	8.4	0,38	28	74
31	9.1	0,34	25	74
32	9.2	0,50	37	74
33	9.3	0,35	26	74
34	9.4	0,47	35	74
35	10.1	0,35	26	74
36	10.2	0,20	15	74
37	10.3	0,27	20	74
38	11.1	0,36	27	74
39	11.2	0,55	41	74
40	11.3	0,45	33	74

c) Wykres uwzględniający poziom wykonania zadań/ umiejętności w procentach



d) Rozkład wyników z języka angielskiego na poziomie podstawowym



## 2. Język angielski na poziomie rozszerzonym – podstawowe dane statystyczne

a) Parametry statystyczne rozkładu wyników egzaminu z języka angielskiego na poziomie rozszerzonym

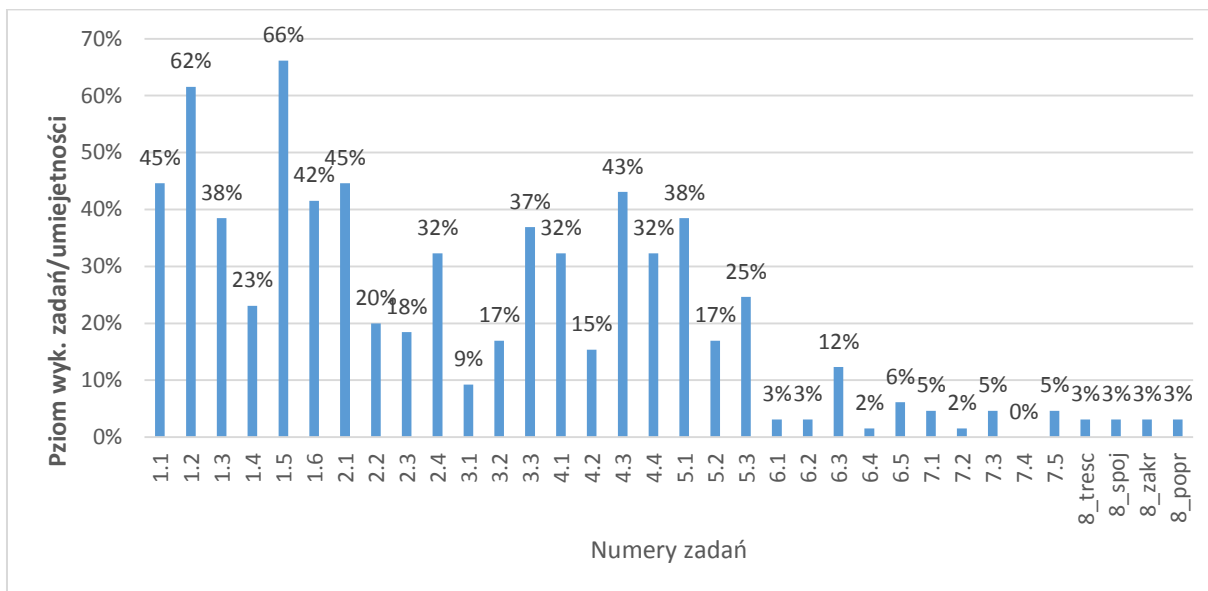
	liczba pisałych	średni wynik %	min	max	mediana	dominanta	odchylenie stand %
<b>GA-R-1</b>	65	18,48	0,00	93,00	15,00	10,00	14,63

b) Tabela uwzględniająca poziom wykonania zadań/umiejętności

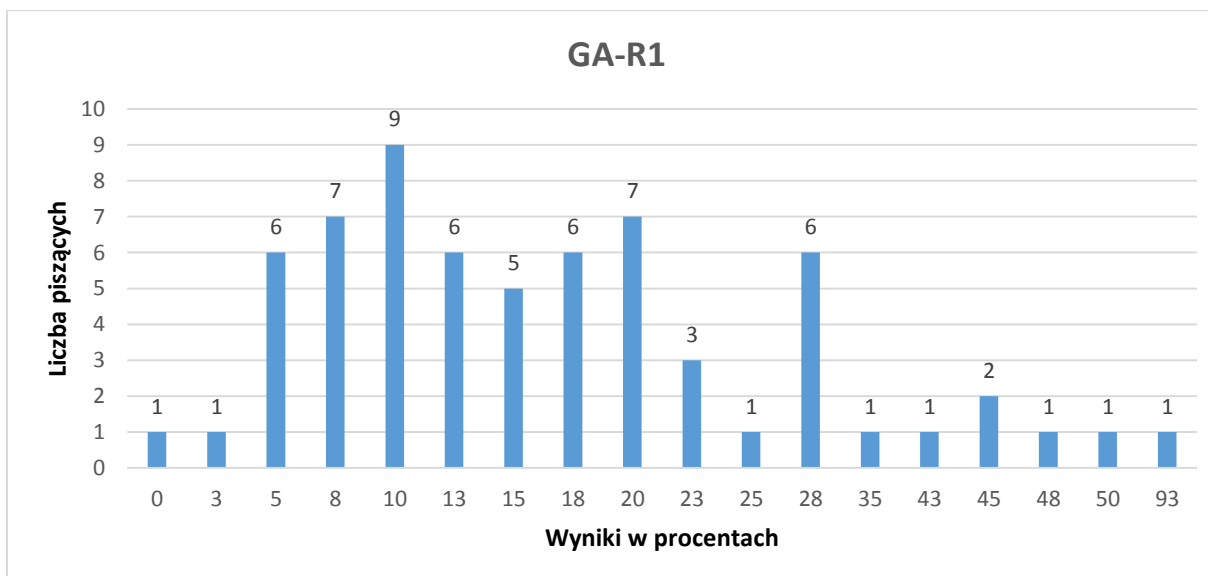
GA-R-1	pytanie	łatwość	łatwość	suma pkt uzyskana przez uczniów	max suma
1	1.1	45%	0,45	29	65
2	1.2	62%	0,62	40	65
3	1.3	38%	0,38	25	65
4	1.4	23%	0,23	15	65
5	1.5	66%	0,66	43	65
6	1.6	42%	0,42	27	65
7	2.1	45%	0,45	29	65
8	2.2	20%	0,20	13	65
9	2.3	18%	0,18	12	65
10	2.4	32%	0,32	21	65
11	3.1	9%	0,09	6	65
12	3.2	17%	0,17	11	65
13	3.3	37%	0,37	24	65
14	4.1	32%	0,32	21	65
15	4.2	15%	0,15	10	65
16	4.3	43%	0,43	28	65
17	4.4	32%	0,32	21	65
18	5.1	38%	0,38	25	65
19	5.2	17%	0,17	11	65
20	5.3	25%	0,25	16	65
21	6.1	3%	0,03	2	65
22	6.2	3%	0,03	2	65
23	6.3	12%	0,12	8	65
24	6.4	2%	0,02	1	65
25	6.5	6%	0,06	4	65
26	7.1	5%	0,05	3	65
27	7.2	2%	0,02	1	65
28	7.3	5%	0,05	3	65
29	7.4	0%	0,00	0	65
30	7.5	5%	0,05	3	65
31	8_tresc	3%	0,03	8	260

32	8_spoj	3%	0,03	4	130
33	8_zakr	3%	0,03	4	130
34	8_popr	3%	0,03	4	130

c) Wykres uwzględniający poziom wykonania zadań/umiejętności w procentach



d) Rozkład wyników z języka angielskiego na poziomie rozszerzonym



### 3. Język niemiecki na poziomie podstawowym – podstawowe dane statystyczne

Egzamin z języka niemieckiego w województwie mazowieckim pisała jedna osoba, która uzyskała wynik 58% (poziom podstawowy).