

Okręgowa Komisja Egzaminacyjna w Warszawie



WSTĘPNA INFORMACJA

O WYNIKACH EGZAMINU MATURALNEGO

W WOJEWÓDZTWIE MAZOWIECKIM

W 2010 ROKU

Ogólne dane statystyczne

Do egzaminu maturalnego przystąpiło 58315 absolwentów z 1095 szkół. Większość z nich – 48735 – ukończyła szkoły w 2010 roku i przystąpiła do matury pierwszy raz. Pozostali – 9600 – przystąpili do egzaminów powtórnie w celu otrzymania świadectwa dojrzałości, podwyższenia wyników albo zdania egzaminu z nowego przedmiotu.

Zróżnicowanie populacji zdających egzamin maturalny w 2010 roku

Typ szkoły	Łącznie:			absolwenci tegoroczni			absolwenci z lat ubiegłych	
	Liczba szkół	Zgłoszeni	Przystąpili	Zgłoszeni do matury pierwszy raz	Przystąpili	Otrzymali świadectwa	Otrzymali świadectwa	Otrzymali aneksy
LO	486	42 308	39 223	34 087	33 481	29 970	748	3 112
LP	139	4 493	4 086	3 161	3 054	1 787	382	82
T	225	13 074	12 175	10 372	10 099	6 281	732	142
LU	144	2 541	1 965	1 929	1 515	495	157	5
TU	101	1 155	886	766	586	136	93	0
Ogółem	1095	63 571	58 335	50 315	48 735	38 669	2 112	3 341

Największą populację zdających maturę po raz pierwszy stanowili absolwenci liceów ogólnokształcących – 33481 osób – 69% (w 2009 roku – 68%). W porównaniu z latami poprzednimi zmalała liczba absolwentów liceów profilowanych, którzy w tym roku stanowili tylko ok. 6% (w 2009 roku – 8%) wszystkich zdających, natomiast wzrosła liczba absolwentów techników do 21% (w 2009 roku – 19%). Podobnie jak w latach poprzednich ok. 4% zdających maturę stanowili absolwenci szkół uzupełniających.

Każdy tegoroczny maturzysta miał obowiązek przystąpić do pięciu egzaminów z trzech przedmiotów:

- egzaminu ustnego z języka polskiego;
- egzaminu pisemnego z języka polskiego na poziomie podstawowym;
- egzaminu ustnego z języka obcego na poziomie podstawowym lub dwujęzycznym;
- egzaminu pisemnego z języka obcego na poziomie podstawowym lub dwujęzycznym;
- egzaminu pisemnego z matematyki.

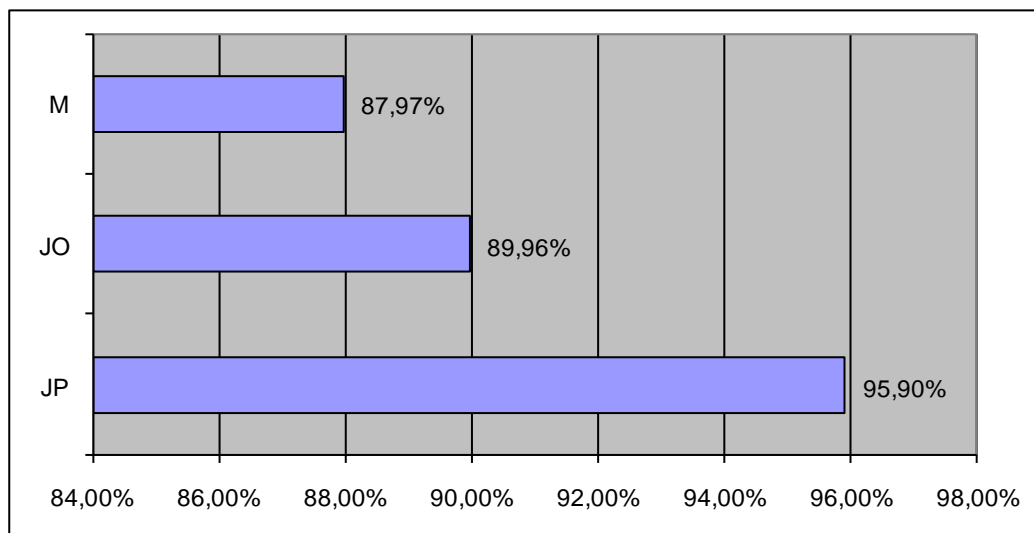
Absolwenci mieli ponadto prawo przystąpić do egzaminów dodatkowych maksymalnie z sześciu przedmiotów odpowiednio na poziomie podstawowym lub rozszerzonym. Jednak o zaliczeniu matury decydowały wyłącznie egzaminy zdawane obowiązkowo, z których zdający uzyskali co najmniej 30% punktów.

Zdawalność egzaminów z poszczególnych przedmiotów obowiązkowych w części pisemnej

Przedmiot	Zaliczony		Liczba zdających	Zdawalność w %
	NIE	TAK		
Język polski	1 992	46 622	48 614	95,90%
Język francuski	6	306	312	98,08%
Język hiszpański	1	104	105	99,05%
Język niemiecki	164	3 000	3 164	94,82%
Język angielski	4 484	35 503	39 987	88,79%
Język rosyjski	178	4 347	4 525	96,07%
Język włoski	1	67	68	98,53%
Matematyka	5 849	42 754	48 603	87,97%

Odsetek absolwentów, którzy zdali **pisemne egzaminy obowiązkowe** z poszczególnych przedmiotów:

JP – języka polskiego; JO – języka obcego; M - matematyki

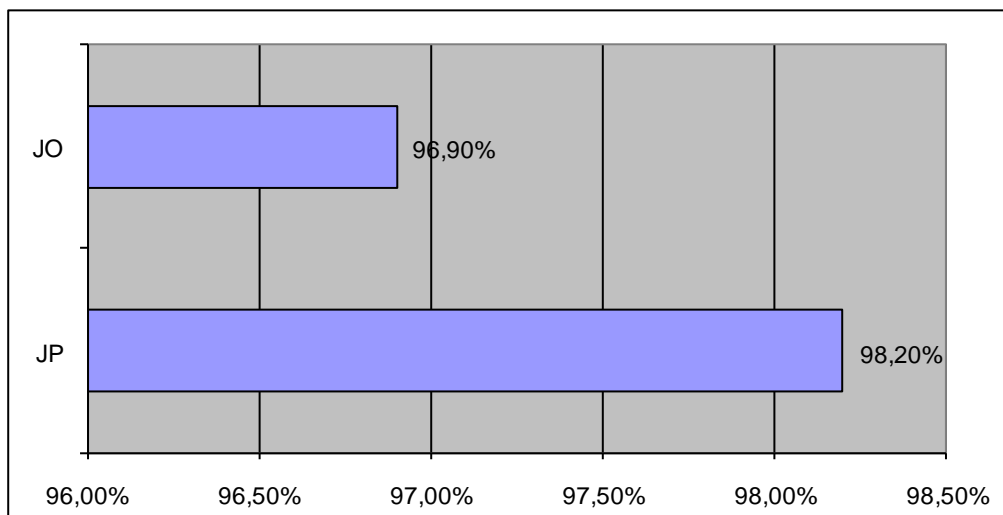


Tegoroczní absolwenci najlepiej wypadli z języka polskiego, który zdali prawie w 96 procentach, średnio z egzaminu pisemnego z języka obcego, który zaliczyli prawie w 90 procentach, a największe problemy mieli z matematyką, którą zaliczyli w ok. 88 procentach.

Do egzaminu ustnego z języka polskiego przystąpiło 48069 absolwentów kończących w tym roku szkoły ponadgimnazjalne. 47204 z nich zaliczyło ten egzamin. Do obowiązkowego egzaminu ustnego z języka obcego na poziomie podstawowym lub dwujęzycznym przystąpiło

48186 absolwentów – 46690 zaliczyło ten egzamin. W sumie w województwie mazowieckim z 2361 egzaminów ustnych absolwenci nie uzyskali minimum 30% punktów.

Odsetek absolwentów, którzy zdali egzaminy obowiązkowe w części ustnej:
JP – język polski; JO – język obcy



Połączone wyniki egzaminów obowiązkowych ustnych i pisemnych – wskazują, że w 2010 roku 38669 (79,3%) tegorocznych absolwentów zdało maturę i otrzymało świadectwo dojrzałości.

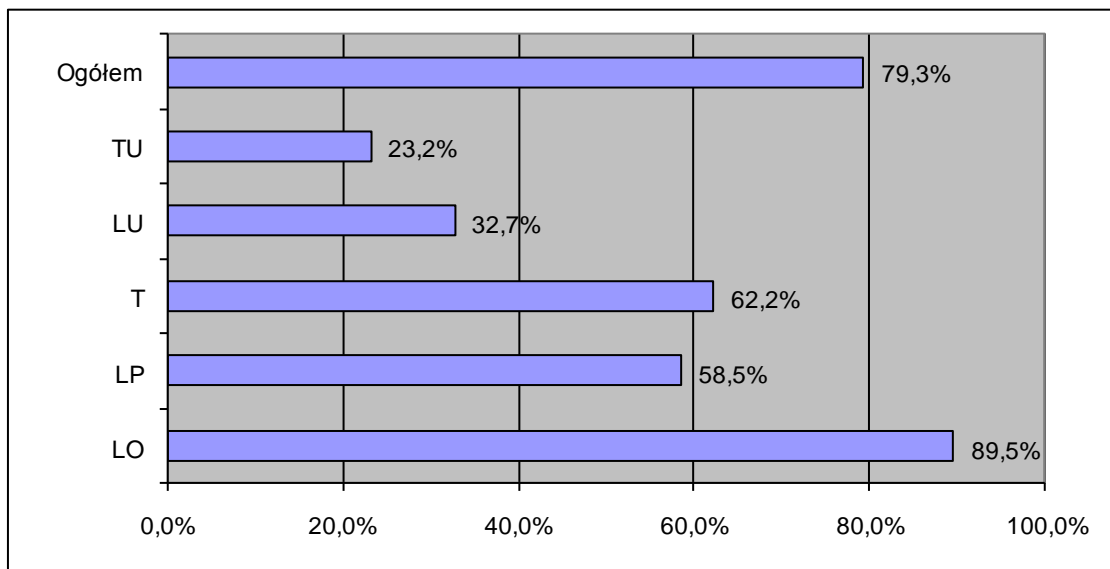
Liczba i odsetek absolwentów z poszczególnych typach szkół, którzy przystąpili do matury po raz pierwszy i otrzymali świadectwo dojrzałości.

Typ szkoły	Liczba tegorocznych absolwentów, którzy zdali maturę	Zdawalność w %
LO	29 970	89,5%
LP	1 787	58,5%
T	6 281	62,2%
LU	495	32,7%
TU	136	23,2%
Razem	38 669	79,3%

UWAGA

Jeżeli z ogólnej liczby przystępujących do matury wyliczyć tych, którzy nie przystąpili co najmniej do jednego egzaminu obowiązkowego – to zdawalność egzaminu maturalnego w województwie mazowieckim wynosi **82%**

Odsetek absolwentów z poszczególnych typach szkół, którzy przystąpili do matury po raz pierwszy i otrzymali świadectwo dojrzałości.



Tegoroczny wynik egzaminu maturalnego (79,3%) jest nieco niższy niż w roku ubiegłym (zdawalność w 2009 – 81,4%) i dotyczy każdego typu szkoły.

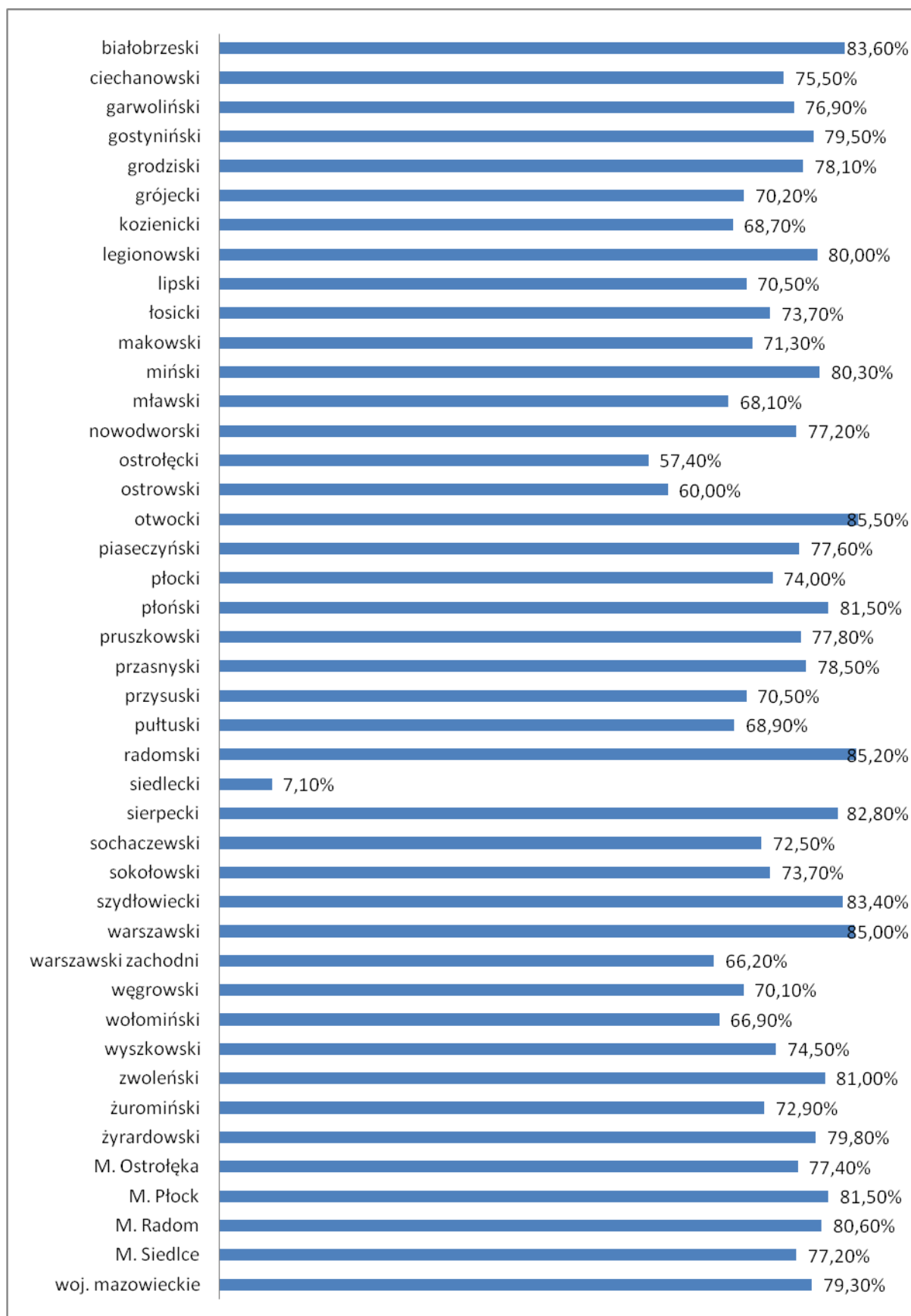
Porównanie zawalności egzaminu maturalnego w latach 2009 i 2010

Typ szkoły	Zdawalność w %	
	2009	2010
LO	90,3%	89,5%
LP	66,5%	58,5%
T	66,9%	62,2%
LU	39,5%	32,7%
TU	29,5%	23,2%

Zdawalność egzaminu maturalnego w powiatach województwa mazowieckiego w 2010 roku

Powiat	Zgłoszeni do matury po raz pierwszy	Przystąpili do matury	Otrzymali świadectwa dojrzałości	Zdawalność w %
białobrzeski	228	226	189	83,6%
ciechanowski	1 194	1 135	857	75,5%
garwoliński	1 330	1 296	997	76,9%
gostyniński	398	395	314	79,5%
grodziski	656	636	497	78,1%
grójecki	811	796	559	70,2%
kozienicki	651	626	430	68,7%
legionowski	607	590	472	80,0%
lipski	307	285	201	70,5%
łosicki	265	259	191	73,7%
makowski	444	442	315	71,3%
miński	1 218	1 194	959	80,3%
mławski	750	733	499	68,1%
nowodworski	464	447	345	77,2%
ostrołęcki	373	352	202	57,4%
ostrowski	826	795	477	60,0%
otwocki	860	835	714	85,5%
piaseczyński	791	765	594	77,6%
płocki	286	277	205	74,0%
płoński	969	931	759	81,5%
pruszkowski	719	688	535	77,8%
przasnyski	606	591	464	78,5%
przysuski	497	475	335	70,5%
pułtuski	508	483	333	68,9%
radomski	659	647	551	85,2%
siedlecki	15	14	1	7,1%
sierpecki	604	600	497	82,8%
sochaczewski	1 055	994	721	72,5%
sokołowski	660	653	481	73,7%
sztybołowski	212	205	171	83,4%
warszawski	17 971	17 426	14 808	85,0%
warszawski zachodni	304	278	184	66,2%
węgrowski	839	814	571	70,1%
wołomiński	1 032	987	660	66,9%
wyszkowski	855	828	617	74,5%
zwoleński	239	231	187	81,0%
żuromiński	412	399	291	72,9%
żyrardowski	514	499	398	79,8%
M. Ostrołęka	1 519	1 484	1 149	77,4%
M. Płock	2 173	2 070	1 687	81,5%
M. Radom	3 655	3 549	2 859	80,6%
M. Siedlce	1 839	1 805	1 394	77,2%
woj. mazowieckie	50 315	48 735	38 669	79,3%

Odsetek absolwentów w poszczególnych powiatach, którzy zdali egzamin maturalny w 2010 roku



Ponadto z 9600 absolwentów z lat ubiegłych, którzy powtórnie przystąpili do matury w województwie mazowieckim - 2112 osób uzyskało świadectwo dojrzałości i 3341 aneksy do wcześniej otrzymanych świadectw.

Zdawalność egzaminu maturalnego w dzielnicach Warszawy

Dzielnica	Zgłoszeni do matury	Przystąpili do matury	Otrzymali świadectwa dojrzałości	Zdawalność w %
Warszawa - Bemowo	396	388	320	82,5%
Warszawa - Białołęka	117	103	81	78,6%
Warszawa - Bielany	1 237	1 217	1 078	88,6%
Warszawa - Mokotów	2 684	2 653	2 295	86,5%
Warszawa - Ochota	1 073	1 054	896	85,0%
Warszawa - Praga Południe	2 184	2 037	1 605	78,8%
Warszawa - Praga Północ	1 052	1 018	778	76,4%
Warszawa - Śródmieście	3 909	3 737	3 228	86,4%
Warszawa - Wola	2 437	2 395	2 077	86,7%
Warszawa - Żoliborz	752	737	656	89,0%
Warszawa - Rembertów	175	174	163	93,7%
Warszawa - Targówek	544	530	459	86,6%
Warszawa - Ursus	87	85	72	84,7%
Warszawa - Ursynów	713	697	599	85,9%
Warszawa - Wawer	261	259	229	88,4%
Warszawa - Wilanów	138	138	129	93,5%
Warszawa - Włochy	170	165	128	77,6%
Warszawa - Wesoła	42	39	15	38,5%
ogółem	17 971	17 426	14 808	85,0%

Odsetek absolwentów w poszczególnych dzielnicach Warszawy, którzy zdali egzamin maturalny w 2010 roku

